

Smartwatch posiada możliwość **zdalnej aktualizacji** optymalizującej działanie z najnowszymi kartami SIM. Aktualizacja **podnosi poziom stabilności** oraz **poprawia ogólne działanie systemu operacyjnego w zegarku**.

Jeśli na zainstalowanej w zegarku karcie SIM nie można przeprowadzić aktualizacji, należy użyć innej karty, np. na czas aktualizacji przełożyć kartę z telefonu komórkowego (zaleca się użycie karty operatorów Plus lub Play).

 Instrukcja zdalnej aktualizacji - krok po kroku:

1

Włącz zegarek i upewnij się, że jest on naładowany do minimum 60 %.

 **W przypadku, gdy poziom naładowania zegarka jest mniejszy niż 60 %, zegarek wyświetli komunikat o konieczności naładowania urządzenia.**

2

Gdy **zegarek będzie naładowany do minimum 60 %**, **wyłącz go**, a następnie **włóż kartę SIM** (do przeprowadzenia aktualizacji zaleca się użycie **karty SIM operatorów Plus lub Play**).

3

Po **włożeniu karty SIM**, **włącz zegarek**, a następnie **sprawdź, czy zegarek posiada zasięg GSM i połączenie z internetem** (wymagane do rozpoczęcia aktualizacji).

 - sygnał WiFi

 - zasięg GSM

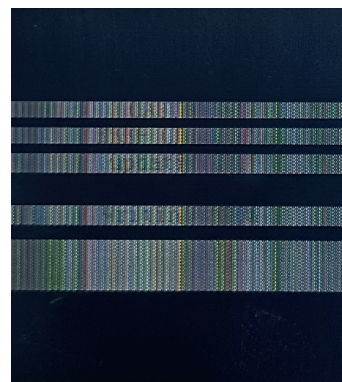
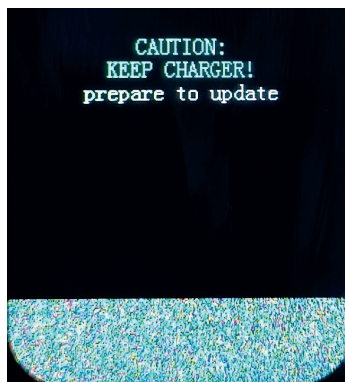
4G^{HD}  - połączenie z internetem


 - poziom naładowania baterii



Po **uzyskaniu zasięgu GSM i połączenia z internetem**, zegarek **automatycznie rozpocznie zdalną aktualizację**.

 **W trakcie aktualizacji nie ingeruj w proces instalacji oraz pod żadnym pozorem nie próbuj wyłączyć urządzenia.**



 **W trakcie aktualizacji mogą wystąpić zakłócenia w wyświetlanym obrazie (widoczne na powyższych zdjęciach). Wyświetlane informacje mogą być nieczytelne, lecz nie wpływa to w żaden sposób na cały proces aktualizacji. Taki stan wyświetlanego obrazu może utrzymać się przez około 5 minut.**



Po **zakończonym procesie aktualizacji**, zegarek **samoistnie się zrestartuje**.
Po około **2 - 3 min zegarek** powinien **uzyskać zasięg GSM** oraz **połączenie z internetem**.



W przypadku wystąpienia problemów, zachęcamy do kontaktu:

tel: **+48 41 201 40 70**

e-mail: **serwis@garett.pl**